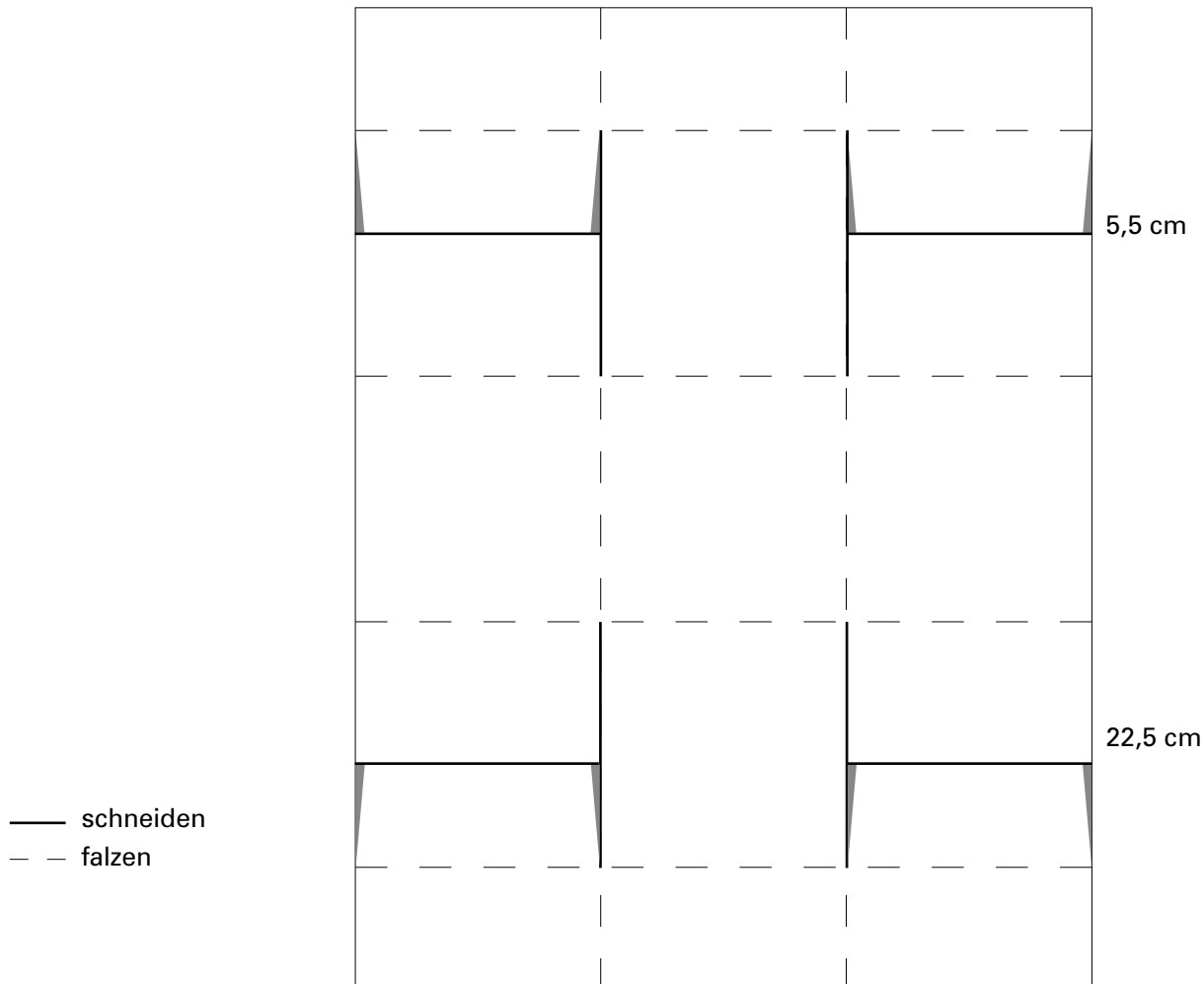


Double Flip Top Box

CS: 21 x 28 cm

Lange Seite falzen bei 3,5 / 10,5 / 17,5 und 24,5 cm

kurze Seite falzen bei 7 und 14 cm



Wie auf der Skizze mit dem Schneidebrett oder Cutter einschneiden.

Die grauen Flächen mit der Schere abschneiden. Testweise zusammenbauen, ggf. nachbessern und zusammenkleben.

Banderole (optional): CS 29,7 x 2,5 cm falzen bei 3 / 10 / 17,2 / 24,2 cm

